



КАТАЛОГ ПРОДУКЦИИ



ООО «КранСтройМонтаж» – единственный завод-изготовитель грузоподъемного оборудования в Вологодской области

ООО «КранСтройМонтаж» - надежный деловой партнер с сорокалетним опытом производства грузоподъемного оборудования!

Специалисты завода проектируют и изготавливают краны козловые различной модификации, обеспечивают монтаж, пуско-наладочные работы, сервисное обслуживание и поставку запчастей.

Грузоподъемная техника, производимая заводом, востребована в отраслях машиностроения, металлургии, лесной и химической промышленности, складских хозяйствах, транспортно-экспедиторских предприятиях, при производстве строительных материалов.

Продукция ООО «КранСтройМонтаж» поставляется во многие города России и стран СНГ.

Целый ряд преимуществ выгодно отличает наш козловой кран:

- решетчатая конструкция позволяет при относительно малом общем весе иметь минимальную парусность при максимальной грузоподъемности, обеспечиваемой по всей длине моста;
- максимальное использование производственной площади, простота и удобство монтажа и обслуживания на сниженных затратах на уход и эксплуатацию благодаря надежности конструкции, доступности компонентов для качественной антикоррозийной защиты поверхности;
- возможность оснащения крана двумя подъемными механизмами помогает при работе с немаксимальной нагрузкой;
- надежная и простая электрическая система управления механизмами крана;
- наличие закрытой аппаратной обеспечивает защиту электрической части и одновременно упрощает ее обслуживание;
- кабина имеет хорошую обзорность и отвечает эргономическим требованиям к рабочему месту крановщика (согласно ПБ-10-382-00).

Для каждого клиента разрабатывается индивидуальный проект, который учитывает специфику производственных процессов предприятия заказчика и индивидуальные требования к крановому оборудованию.

Внимательность и уважение к партнерам - визитная карточка предприятия!





Нас выбрали



AK «Алроса»



ОТКРЫТОЕ АКЦИОНЕРНОЕ ОБЩЕСТВО
БАМТОННЭЛЬСТРОЙ



АГРИСОВГАЗ



Ашинский
металлургический
завод



ЭЛЕМАШ

Старый заводчане объединились
в Машиностроительный завод



ВЫКСУНСКИЙ
МЕТАЛЛУРГИЧЕСКИЙ ЗАВОД



Северсталь



Коняхская ГРЭС



Серовский завод
ферросплавов



БЕЛОН



ЗАО "Курганстальмост"



ЛГОК

EVRAZ



Российские
железные дороги



Mosmetrostroy



Корельский
окаатыш



ОТКРЫТОЕ АКЦИОНЕРНОЕ ОБЩЕСТВО
«СУРИУТНЕФТЕГАЗ»



Ключевые клиенты

Северсталь 



ОТКРЫТОЕ АКЦИОНЕРНОЕ ОБЩЕСТВО
БАМТОННЕСТРОЙ

Объекты «Олимпийской стройки»





Ключевые клиенты

Металл-Дон



Mosmetrostroy



**Demidovo
Plywood**





ООО «КранСтройМонтаж» – 40 лет на рынке краностроения!

ООО «КранСтройМонтаж» является единственным заводом - изготовителем грузоподъемного оборудования в Вологодской области и ведущим предприятием Северо-Западного региона России по выпуску козловых кранов. Завод находится в областном центре Вологодской области и занимает около 9 гектаров земли и располагает рядом производств: заготовительным, механосборочным, крановым.

Производство козловых кранов было освоено в 1972 году. Это были первые краны типа К6Б грузоподъемностью 10 тонн. Начав с этого крана, применяя новые разработки, улучшая технические характеристики, специалисты предприятия довели грузоподъемность выпускаемых кранов до 38 тонн, а режим работы до А6. Технический уровень выпускаемой продукции обеспечивается благодаря постоянному сотрудничеству с Московским головным институтом по краностроению ВНИИПТМАШ; совершенствуются конструкции кранов, расширяются технические параметры, улучшаются эксплуатационные характеристики.



В 2000 году на базе крана ККД-32 изготовлен кран с высотой подъема груза до 14 метров с поворотной траверсой и крюком.

На сегодняшний день ООО «КранСтройМонтаж» специализируется на выпуске широкой линейки (гаммы) исполнений козловых кранов грузоподъемностью от 10 до 50 тонн и пролетом от 16 до 42 метров.

Серийно выпускаемые козловые краны КК-20, ККД-32 сертифицированы в системе сертификации Госстандарта России и имеют сертификаты соответствия.

Современная конструкция, высокая производительность погрузочно-разгрузочных работ, простота в эксплуатации и ремонтпригодность - основные достоинства козловых кранов, обеспечивающих их надежную работу в различных климатических районах при температурах $\pm 40^{\circ}\text{C}$.

**За всю историю своего существования ООО «КранСтройМонтаж»
выпустил более 1 600 кранов!**



КСМ

Выпускаемая продукция

Кран козловой

Козловые краны, выпускаемые ООО «КранСтройМонтаж», представляют собой стальную решетчатую конструкцию, рассчитанную на длительный срок службы и легко адаптируемую к изменениям потребностей эксплуатации благодаря модульности решетчатой конструкции. Такая конструкция крана обеспечивает одновременно высокую устойчивость к кручению и достаточную прочность на изгиб. Полный расчетный (установленный) срок службы кранов составляет не менее 19 и 15 лет соответственно для кранов групп режима ИСО 4301/1 А3-А4 и А5-А6. Номинальные значения климатических факторов для эксплуатации кранов климатического исполнения У1 по ГОСТ 15150: нижнее значение температуры окружающего воздуха в рабочем состоянии -40°С; в нерабочем состоянии -50°С.

Козловые краны, изготавливаемые на заводе, имеют несколько модификаций, отличающихся комплектацией грузозахватного механизма, что обуславливает обширную область их применения. Обладая высокой производительностью, чаще всего они используются на открытых площадках.

Область применения:

- машиностроение;
- металлургия;
- лесная промышленность;
- складские хозяйства;
- транспортно-экспедиторские предприятия;
- строительно-монтажные организации.

Назначение:

- обслуживание открытых складов и погрузочных площадок;
- обслуживание складов штучных и сыпучих материалов;
- обслуживание контейнерных площадок;
- обслуживание складов лесоматериалов, металла и оборудования;
- обслуживание полигонов по производству ЖБИ.

Технические данные:

Диапазон рабочих температур: ±40°С.

Допускаемая скорость ветра:

- рабочее состояние - 14 м/сек;
- нерабочее состояние - 33 м/сек.

Сейсмичность района установки: до 8 баллов (по СНиП 11-7-81).

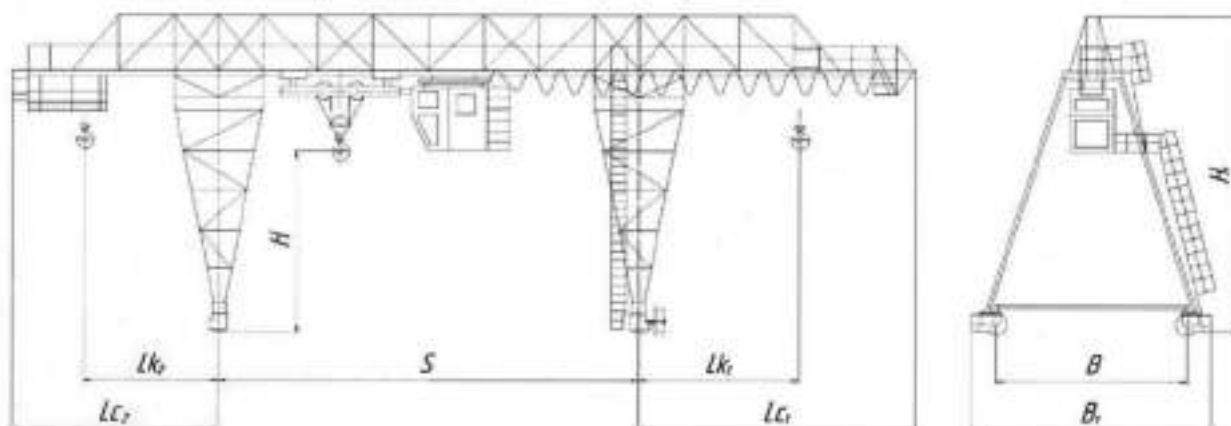
Управление краном:

- кабина: подвижная или стационарная;
- управление с пола (радиоуправление).

Козловые краны применяют для обслуживания открытых складов и погрузочных площадок, монтажа сборных строительных сооружений и оборудования, промышленных предприятий, обслуживания гидротехнических сооружений, перегрузки крупнотоннажных контейнеров и длинномерных грузов. Козловые краны выполняют преимущественно крюковыми или со специальными захватами.

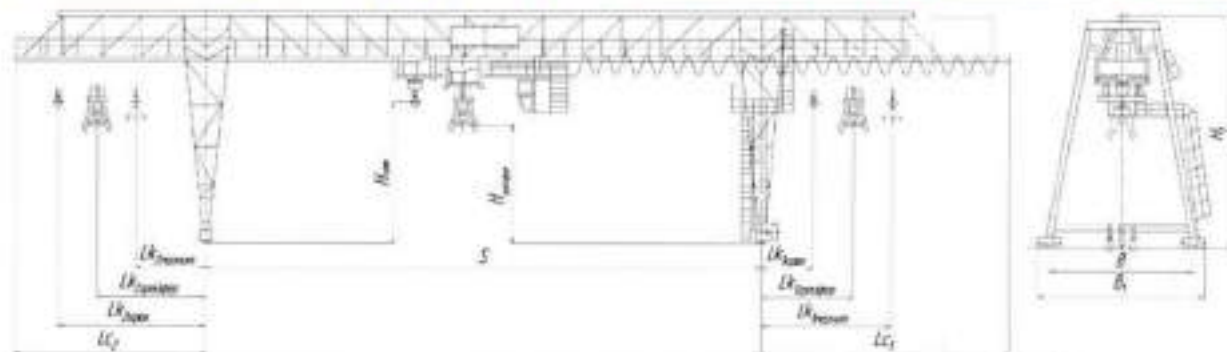
**ООО «КранСтройМонтаж»
специализируется
на выпуске кранов козловых:**

- типа КК;
- типа ККД;
- контейнерных кранов;
- кранов по проекту заказчика.



Технические характеристики крана козлового типа КК с подвесной монорельсовой тележкой

Грузоподъемность, т	Qh	10; 12,5; 16; 20	
Высота подъема, м	H	9,5 11,2	
База крана, м	B	10,66 15,08	
Габариты крана, м	высота	H1	14,5 16,3
	ширина	B1	12,5 17,03
	длина	L1	до 69,5
Пролет, м	S	16; 18; 20; 25; 32; 36; 40; 42	
Вылет консолей, м	Lk1/Lk2	6,3/6,3 8,0/8,0	
	Lc1/Lc2	14,5/9,40 16,30/11,20	
Тип кабины	-	СК, ПК	
Тип токоподвода	-	каб. барабан, каб. карабин, троллеи (спецзаказ)	
Рабочие скорости, м	подъема	Vп	0,125; 0,2
	крана	Vк	0,66; 1,0
	тележки	Vт	0,83
Нагрузка на колесо	P	до 250	
Режим работы	ИСО 4301/1	A3, A4, A5	
Масса крана, т	M	до 50	
Тип подкранового рельса	-	P43, P50, P65	



Технические характеристики крана козловой типа ККД

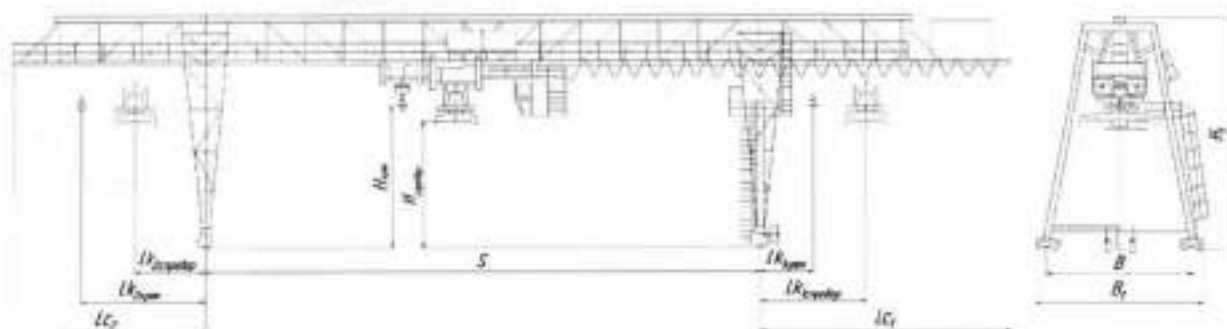
Грузоподъемность, т	Qh	16; 20; 25; 32; 38; 40; 42; 45; 50		
Высота подъема, м	H	10,0	14,0	
База крана, м	B	13,0	15,5	
Габариты крана, м	высота	H1	16,0	20,0
	ширина	B1	14,6	17,3
	длина	L1	до 68,3	
Пролет, м	S	16; 18; 20; 25; 32; 36; 40; 42		
Вылет консолей, м	Lk1/Lk2	8,0/8,0		
	Lc1/Lc2	15,80/10,50		
Тип кабины	-	СК, ПК		
Тип токоподвода	-	каб. барабан, каб. карабин, троплеи (спецаказ)		
Рабочие скорости, м	подъема	Vп	0,1; 0,2	0,2
	крана	Vк	0,8; 1,0	
	тележки	Vт	0,8	
Нагрузка на ход. колесо	P	до 220		
Режим работы	ИСО 4301/1	A3, A4, A5		
Масса крана, т	M	до 85,0	до 80,0	
Тип подкранового рельса	-	P43, P50, P65		

Краны козловые с навесным магнитом используются на предприятиях металлургической промышленности, крупных базах металла и на предприятиях по переработке лома черных металлов. Кран с навесным магнитом рекомендован для обслуживания складов штучных, длинномерных и других грузов, полигонов по производству ЖБ изделий, открытых площадок промышленных предприятий и грузовых дворов. Также для перегрузки заготовок и готового проката черных металлов, металлолома и других ферромагнитных материалов.

Краны козловые с грейфером, в основном, применяются в металлургической и угольной промышленности, промышленности строительных материалов и на предприятиях по переработке лома черных и цветных металлов. Данные краны рекомендованы для обслуживания открытых складов сыпучих грузов (железные руды, кокс, боксит, известняк, стружка, скрап, щебень, руда и т.д.)

Все краны, изготавливаемые на нашем предприятии, оборудованы ручными противоугонными захватами, анемометром, ОГП с регистратором параметров, а также системой безопасного сближения с другими кранами.

Кран рекомендован для выполнения погрузочно-разгрузочных работ на контейнерных площадках железнодорожных станций



Технические характеристики крана козлового типа ККД со спредером

			На канатах	Спредер
Грузоподъемность, т		Qh	до 38,0	до 32,0
Высота подъема, м		H	10,0	до 9
База крана, м		B	13,0	
Габариты крана, м	высота	H1	17,0	
	ширина	B1	15,2	
	длина	L1	до 60,0	
Пролет, м		S	до 32,0	
Вылет консолей, м		Lk1/Lk2	8,0/5,0	
		Lc1/Lc2	15,50/10,50	
Тип кабины		-	ПК	
Тип токоподвода		-	каб. барабан, каб. карабин, троллей (спецаказ)	
Рабочие скорости, м	подъема	Vп	0,2	0,2
	крана	Vк	1	
	тележки	Vт	0,63	
Нагрузка на колесо		P	до 220	
Режим работы		ИСО 4301/1	А3-А5	
Масса крана, т		M	до 88	
Тип подкранового рельса		-	P50, P65	



Кран мостовой

Краны мостовые однобалочные подвесные и опорные.

Краны мостовые – их еще часто называют кран-балками - используются для подъема и перемещения грузов. **Кран мостовой опорный** перемещается по монорельсовому пути, смонтированному на опорах. **Кран мостовой подвесной** перемещается по нижней полке двутавровой балки, благодаря чему может иметь консоли с обеих сторон.

Питание крана мостового осуществляется от трехфазной сети переменного тока напряжением 380 В и частотой 50 Гц.

Как опорный, так и подвесной кран могут быть дополнительно оборудованы частотной или тиристорной системой управления питания для получения плавности хода, а токопровод может быть либо кабельным, либо троплейным по выбору заказчика.

Краны мостовые подвесные изготавливаются с длиной пролета до 16,5 метров, а опорные - с длиной пролета до 15 метров (за счет консолей полная длина может быть увеличена до **18 метров**). Высота подъема крана зависит от используемой электротали и может достигать **70 метров**, а грузоподъемность до **10 тонн**.

Стандартное исполнение подвесного или опорного крана (кран-балки) включает в себя:

- температура эксплуатации кран-балки - от -20 до $+40^{\circ}\text{C}$
- управление кран-балкой - с пола при помощи подвесного пульта управления
- климатическое исполнение крана однобалочного мостового - У3 (помещение)
- комплектация электроталью (электротельфером) - производства России, Болгарии или Китая по Вашему выбору
- режим работы - ЗК



По Вашему желанию возможно изготовление в следующем исполнении:

- температура эксплуатации кран-балки - от -40 до $+40^{\circ}\text{C}$
- оснащение кран-балки **дублирующим радиоуправлением**
- климатическое исполнение крана мостового - У2 (на улице под навесом), У1 (на открытом воздухе)
- режим работы кран-балки **до 5К**.
- установка **тормоза** на передвижение кран-балки
- установка **ограничителя грузоподъемности**

Вся изготавливаемая продукция имеет сертификаты.

На краны предоставляется гарантия.

Произведем доставку и монтаж крана (при необходимости демонтаж старого), а так же техническое обслуживание, текущий и капитальный ремонт.





ООО «КранСтройМонтаж» производит
любые крановые узлы и запчасти,
а также детали по чертежам заказчика



Грузовая тележка крана типа КК



Грузовая тележка крана типа ККД



Кабина козлового крана



Кабина мостового крана



Крюковая подвеска



Приводная тележка с вертикальным редуктором крана ККД



Холостая тележка крана типа КК



Приводная тележка с открытой зубчатой передачей крана КК



Траверса



КСМ

Сервис всегда под рукой!



Сервисная служба ООО «КранСтройМонтаж» выполняет работы по превентивному обслуживанию и надежной эксплуатации кранов на местах в течение всего срока их службы.

Подъемно-транспортное оборудование во многих случаях работает на грани своих возможностей. Поэтому важной задачей сервисного обслуживания является поддержание кранов в работоспособном состоянии. В результате слаженной работы сервисного и логистического подразделений завода обеспечивается быстрая доставка необходимых запчастей, крановых деталей и компонентов.



Сервисное подразделение предоставляет все необходимые услуги для комплексного обеспечения жизненного цикла оборудования, как собственного производства, так и сторонних организаций:

- Монтажные работы и ввод в эксплуатацию;
- Демонтажные работы;
- Изменение конструкции и модернизация кранов;
- Контроль техники безопасности;
- Техническое обслуживание и ревизии;
- Устранение неисправностей и ремонт;
- Обмер кранов и подкрановых путей;
- Документация и поставка запасных частей;
- Консультации по телефону.

Результатом работы специалистов сервисной службы является качественное увеличение уровня надежности эксплуатации кранов, своевременное предупреждение и быстрое устранение возможных неисправностей, возникающих при их работе.





ООО «КранСтройМонтаж»
Россия. 160022, г. Вологда,
Пошехонское шоссе, д. 18
Телефон (8172) 71-89-22; 71-54-66
Факс (8172) 71-54-66
E-mail: mar@bmz35.ru
www.kranvologda.ru